

# CLIMAX

Une création de la Cie Zygomatic

## FICHE TECHNIQUE

Durée du spectacle : 1H05.

Écriture et mise en scène : Ludovic Pitorin

---

### **1. Plateau**

- Ouverture minimum au cadre : 7m
  - Profondeur minimum : 7m
  - Hauteur sous grill minimum : 4m
  - Tapis de danse noir souhaité.
  - Pendrillonnage à l'italienne ou à l'allemande
  - Rideau noir en fond de scène.
  - Si le lieu n'a pas de pendrillonnage à l'italienne ou à l'allemande, nous pouvons apporter 2 pendrillons avec leurs pieds / un au lointain jardin et l'autre au lointain cour.
  - Rideau avant scène : Pas nécessaire
  - Le plateau est presque nu au début du spectacle, les comédiens le garnissent peu à peu d'accessoires. Seul l'écran est présent au lointain.
- 

### **2. Machinerie et Machine à fumée**

- 4 Machineries (type électro-aimants avec accessoires ou effets spéciaux) sont à installer sur le grill technique /Prévoir arrivée 220 direct
  - Une machine à fumée (fournie par la Cie) est utilisée à plusieurs reprises (prévoir de couper la ventilation et les détections incendies)
- 

### **3. Lumière**

LE NOIR EST INDISPENSABLE SUR LE PLATEAU.

- Pré-implantation lumières souhaitée.

#### **Nous demandons :**

- 20 circuits 2kw pilotables en DMX 512 (5 branches)
- 8 PC 1000W lentille lisse / type ADB ou Juliat
- Prévoir 2 pieds pour PC en latéraux cour et jardin.

- 4 découpes 1000W type 614 ou 2000W type 613 (suivant type de lieu, nous consulter) type ADB ou Juliat avec couteaux et Iris
- 14 Pars à Led (mis à disposition par la Cie)
- L'éclairage de service ou de public sera utilisé pendant le spectacle. Celui-ci doit pouvoir être manipulable depuis la régie.
- 1 Stroboscope / type Stairville strobe 1500 DMX (mis à disposition par la Cie)
- La régie lumière s'effectue sur le plateau prévoir arriver DMX (5 branches) à cour (avant scène).

---

#### **4. Son**

La régie son s'effectue sur le plateau prévoir «XLR gauche/droite son » à cour (avant scène) pour piloter le système son de la salle en direct de notre console.

La Cie fournit la console son > Rack X32 Berhinger.

Système façade souhaité type Christian L, Nexo ou équivalent

Nous fournissons le système retour.

Si le lieu n'est pas équipé en système son, nous pouvons fournir un système.

---

#### **5. Loges et Catering**

LOGE : Une loge sera mise à disposition au plus proche de la scène, sécurisée, (4 places assises, point d'eau, miroirs, serviettes, portant, table et fer à repasser, portant et cintres, prise 220V) Prévoir un catering équilibré, Bio et privilégiant les produits locaux (par exemple des fruits de saison, du café 100%, du thé, du pain, du fromage, jus de pomme, petits encas salés et sucrés ,des fruits secs, du chocolat, bières locales et vin rouge...).

---

#### **6. Planning Type (si représentation le soir)**

- Arrivée à 14H00 sur le lieu de la représentation
- Montage-Réglage - Raccords-Corrections et Mise > 14H00 à 18H00
- Spectacle 20H30 à 21H40
- 22H00 à 23H00 Clean

*Si représentation l'après-midi et le soir (montage le matin ou la veille à voir avec la Cie)*

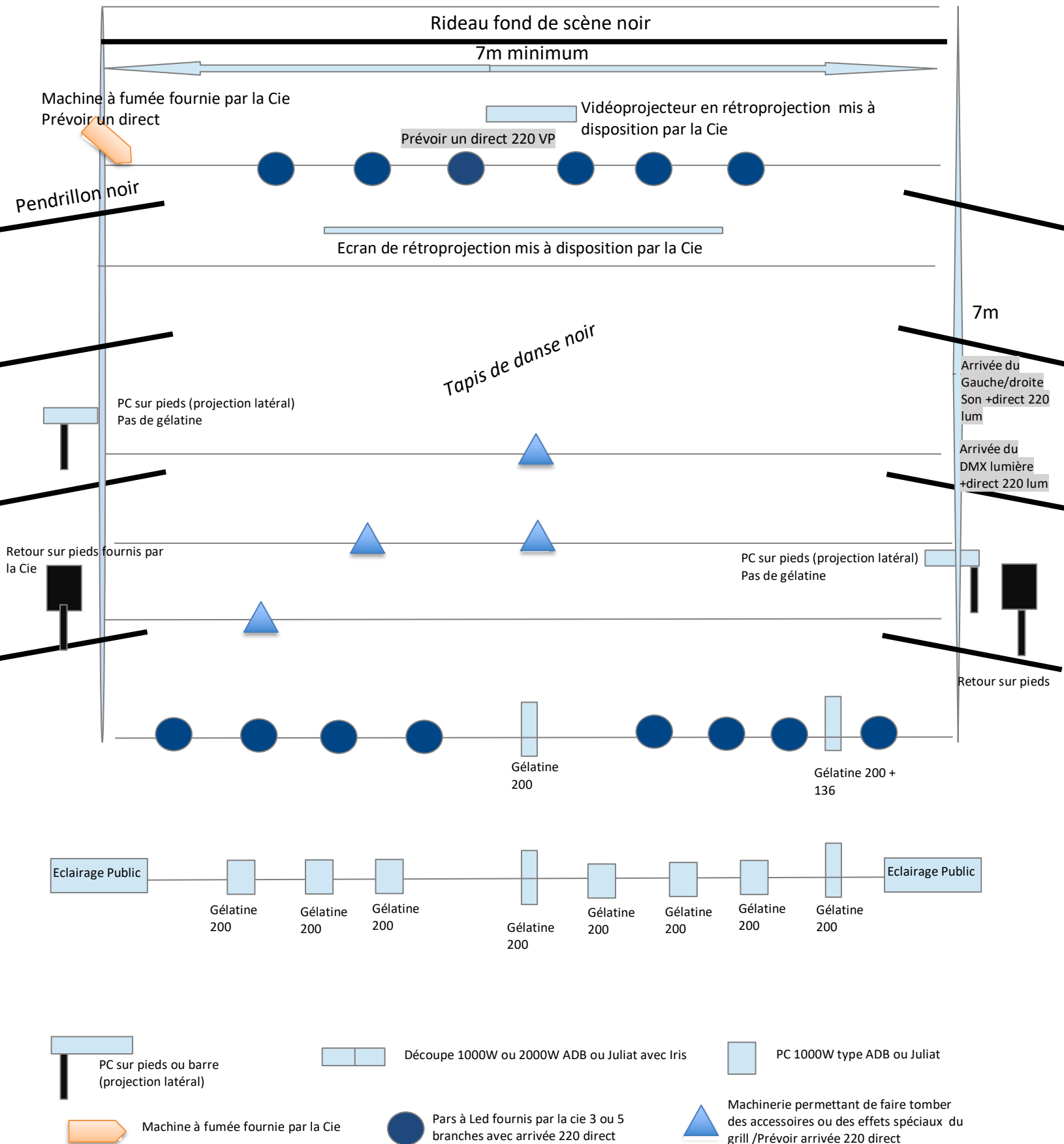
---

#### **Pour toutes précisions complémentaires**

- Question technique / Régisseur Général : Xavier Pierre 06 88 59 75 96  
pierrexav@orange.fr

- Question organisation: Ludovic Pitorin 06 82 93 16 60 zygoinfo@yahoo.fr

**CIE ZYGOMATIC  
« CLIMAX »**



Prévoir 2 circuits, premier plan cour et jardin au sol